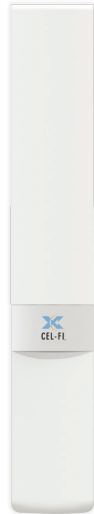
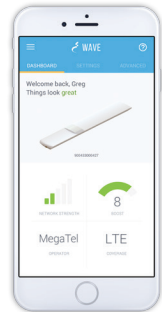


Приложение Cel-Fi WAVE

Представляет собой приложение для смартфона, которое поможет вам получить максимальную производительность от вашего Cel-Fi PRIME.



Авторские права © 2017 г принадлежат Nextivity, Inc, США согласно патентам. Логотипы Nextivity и Cel-Fi являются зарегистрированными торговыми марками Nextivity Inc. Все другие торговые марки или зарегистрированные торговые марки, перечисленные принадлежат их владельцам. Разработано Nextivity Inc в Калифорнии. qsg_PRIME_Rus_17-0322



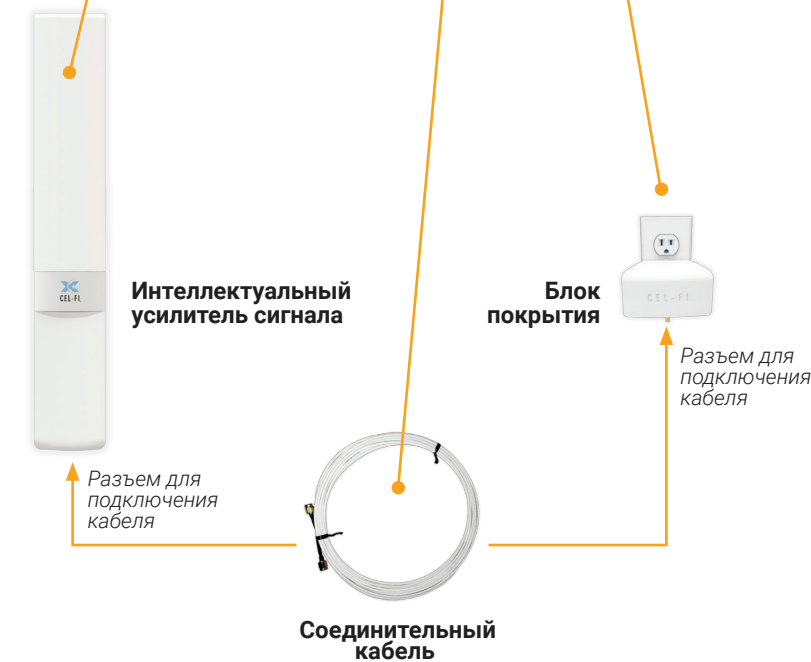
Устранение неисправности

СВЕТОВОЙ ИНДИКАТОР	АКТИВНОСТЬ	ВЫПОЛНИТЕ ДЕЙСТВИЯ
 Не светится	Нет питания сети	Проверьте правильность подключения кабеля между интеллектуальным усилителем сигнала и Блоком покрытия . (Коннекторы необходимо плотно прикрутить рукой, при этом разъемы нельзя путать местами). Убедитесь, что блок покрытия подключен в рабочую розетку.
 Пulsирующий свет индикатора Синий цвет	Возможные причины: • Настройка не закончена • Цикл самопроверки не закончен • Обновление программного обеспечения не закончено	Подождите, пока индикатор не перестанет мигать синим цветом. Может потребоваться до 30 минут в зависимости от качества услуг сотовой связи.
 Постоянный свет индикатора Синий цвет	 • Настройка закончена и Cel-Fi PRIME в режиме усиления! • Обеспечение покрытия для телефона остается плохим. • Настройка закончена, но телефон не определяет улучшение сигнала.	Действий не требуется. Cel-Fi PRIME работает в нормальном режиме. Перезагрузите телефон. Проверьте настройки вашего телефона, чтобы убедиться, что передача голоса и данных (в том числе VoLTE) включены в каждом 3G/4G/LTE. Если не работает, то телефон и усилитель могут быть не совместимы. Обратитесь к вашему оператору, чтобы обсудить совместимость вашего телефона и сети оператора.
 Пulsирующий свет индикатора Красный цвет	(E1) Нет сигнала	Сотовый сигнал слишком слаб, чтобы увеличить его мощность. Найдите место, где есть по крайней мере одно деление (бар) сигнала сети оператора.
	(E5) Необходима регистрация	Перед использованием необходимо зарегистрировать данное устройство и получить согласие вашего провайдера.
	(E7) Отключено сетью оператора	Обратитесь к пункт-продажи для получения дополнительной помощи.
	(E8) Входящий сигнал слишком сильный	Ваш усилитель сигнала находится слишком близко к сотовой вышке оператора. Переместите свой усилитель сигнала на другое физическое местоположение. Ваш Блок покрытия находится слишком близко к Усилителю сигнала . Попробуйте переместить антенны дальше одну от другой, начиная с блока покрытия.
Используйте программу WAVE для более подробных деталей о ошибке.	Слишком близко	Ваш Блок покрытия (CU) находится слишком близко к усилителю сигнала . Попробуйте переместить антенны дальше друг от друга, начиная с Блока покрытия .
	(E4) Перегрев	Ваш усилитель сигнала перегревается. Пожалуйста, убедитесь, что усилитель сигнала не заблокирован предметами и вещами.
 Постоянный свет индикатора Красный цвет	(E6) Ошибка оборудования	В усилителе сигнала произошел аппаратный сбой. Сделайте перезагрузку усилитель сигнала отключив и включив питание. Если проблема осталась, обратитесь в пункт-продажи для получения дополнительной помощи.
	Используйте программу WAVE для более подробных деталей о ошибке.	(E12) Устройство не прошло самопроверку

Для получения дополнительной информации и программного обеспечения, перейдите по ссылке: www.cel-fi.com/wave



Cel-Fi PRIME Краткое руководство Smart Signal Booster™



УПАКОВКА СОДЕРЖИТ

- Краткое руководство
- Интеллектуальный усилитель сигнала
- Блок покрытия
- Кабель питания
- Крепление и крепежные детали

Для обеспечения оптимальной производительности

Интеллектуальный усилитель сигнала подключается к существующей сети сотовой связи. Чем лучше сигнал сети, тем больше система обеспечивает усиление.

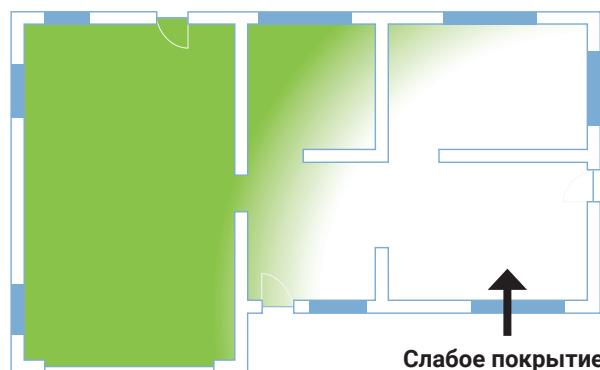
1 Скачайте Cel-Fi WAVE



Приложение Cel-Fi WAVE

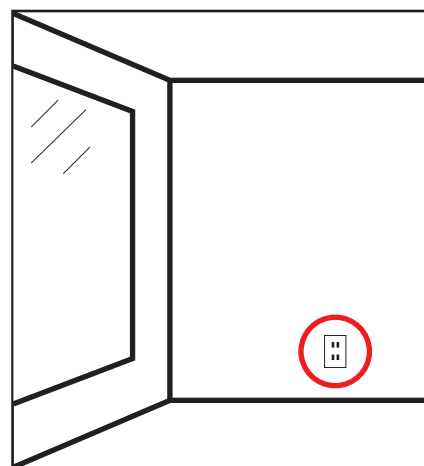


2 Определите, где требуется покрытие



Слабое покрытие

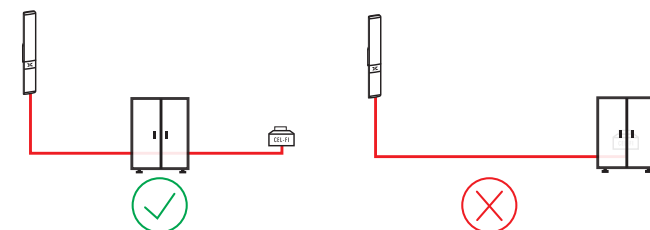
3 Найдите открытую (не блокированную мебелью или предметами) розетку в том месте, где вам нужно покрытие.



4 Подключите устройство с помощью прилагаемого кабеля перед подключением к сети.



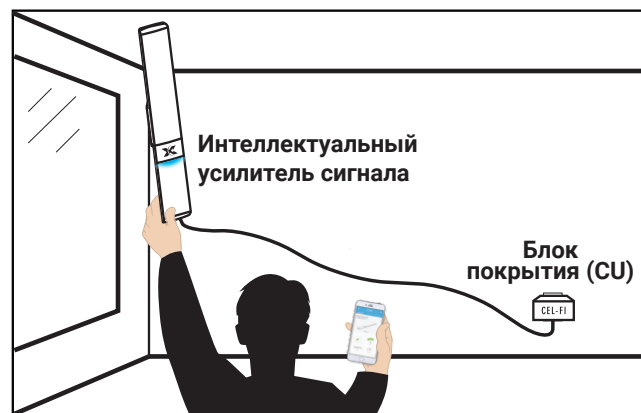
Убедитесь, что **Блок покрытия** не заблокирован предметами, мебелью или другими крупными объектами.



5 Найдите место для усилителя сигнала (Как правило, наилучшее расположение, ближе к внешней стороне здания и как можно выше).



Установите **усилитель сигнала** и **Блок покрытия** далеко друг от друга, насколько это возможно (для улучшения изоляции).



6 После того, как индикатор на передней панели усилителя горит стабильно синим цветом, используйте приложение WAVE, чтобы проверить коэффициент усиления.

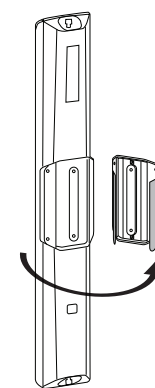


Напоминание: Усилитель сигнала должен оставаться на выбранном месте.

Если вы удовлетворены качеством усиления сигнала, то переходите к шагу 7. Для оптимизации усиления повторите шаги 3-5 для поиска более сильного сигнала для усилителя и поиска более открытого места для Блока покрытия.

7 Монтаж системы

Монтажный кронштейн для усилителя может быть установлен на плоской поверхности или в углу. Используйте двухстороннюю ленту или винт поставляемые в комплекте (Нет необходимости использовать и то и другое совместно). Установите **усилитель сигнала** в монтажный кронштейн. Убедитесь, что усилитель сигнала установлен вертикально.



Угловая стена

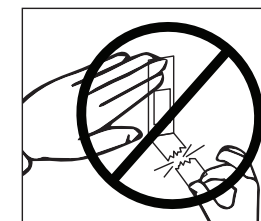
Прямая стена



Лента должна выступать за размер кронштейна для легкого удаления.

Использование Съёмной ленты

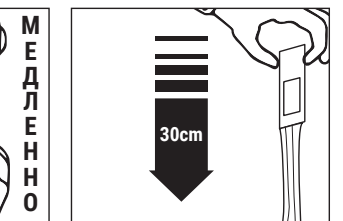
Для достижения наилучших результатов стену и кронштейн можно очистить, протерев спиртом и дать высохнуть до использования. При применении ленты крепко прижмите ее к поверхности в течение 30 секунд для обеспечения лучшего сцепления поверхностей.



НИКОГДА не тяните ленту по направлению к вам.



ПРЯМО ВНИЗ



30cm